



**ESTRATEGIA EMPRESARIAL Y
PRINCIPALES ÁREAS TEMÁTICAS
FRENTE AL CAMBIO CLIMÁTICO**

EQUION ENERGÍA LIMITED
Energía para la Vida

Noviembre
de 2016

CONTENIDO

- 1. *¿Quiénes somos?***
- 2. *Estrategias de acción***

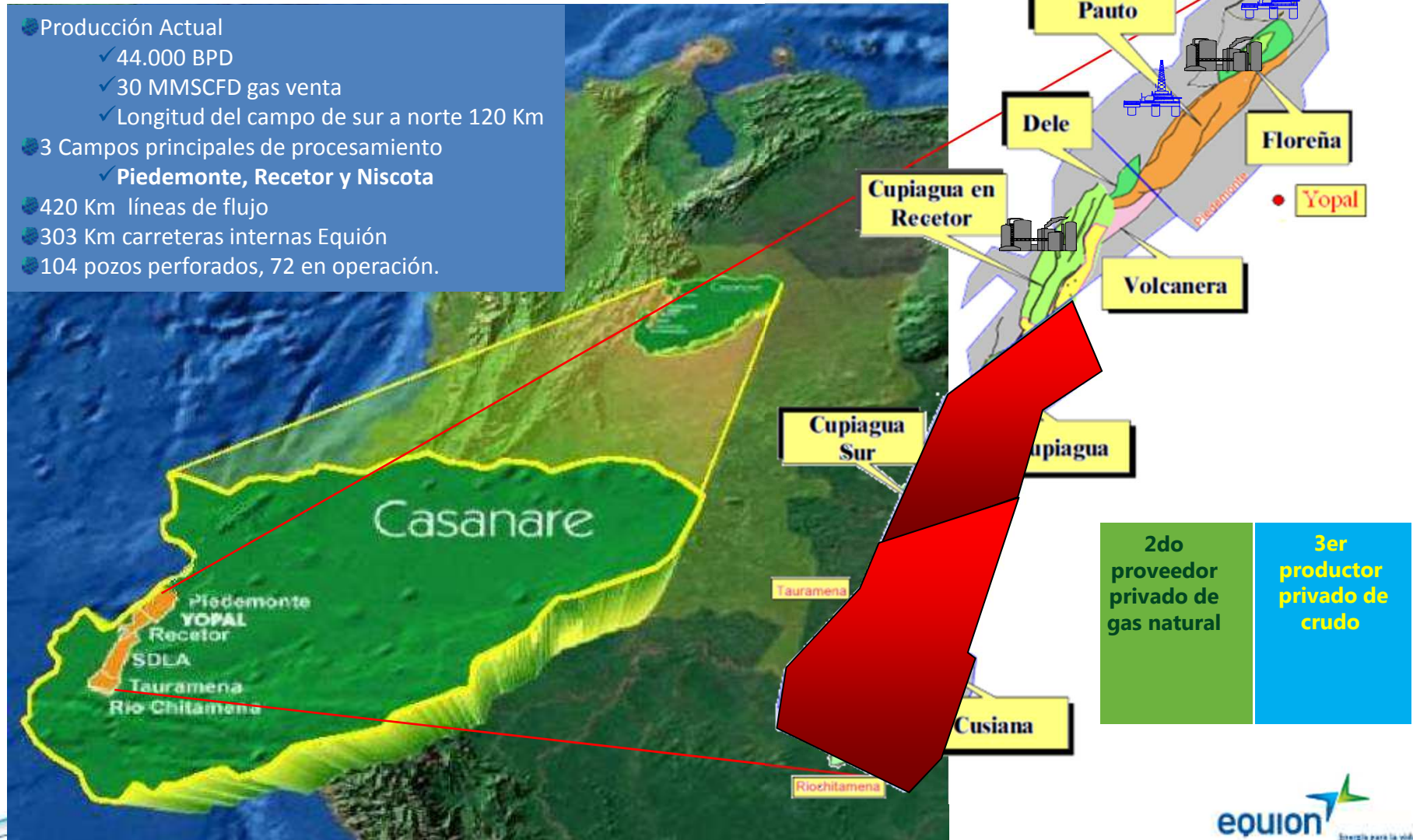




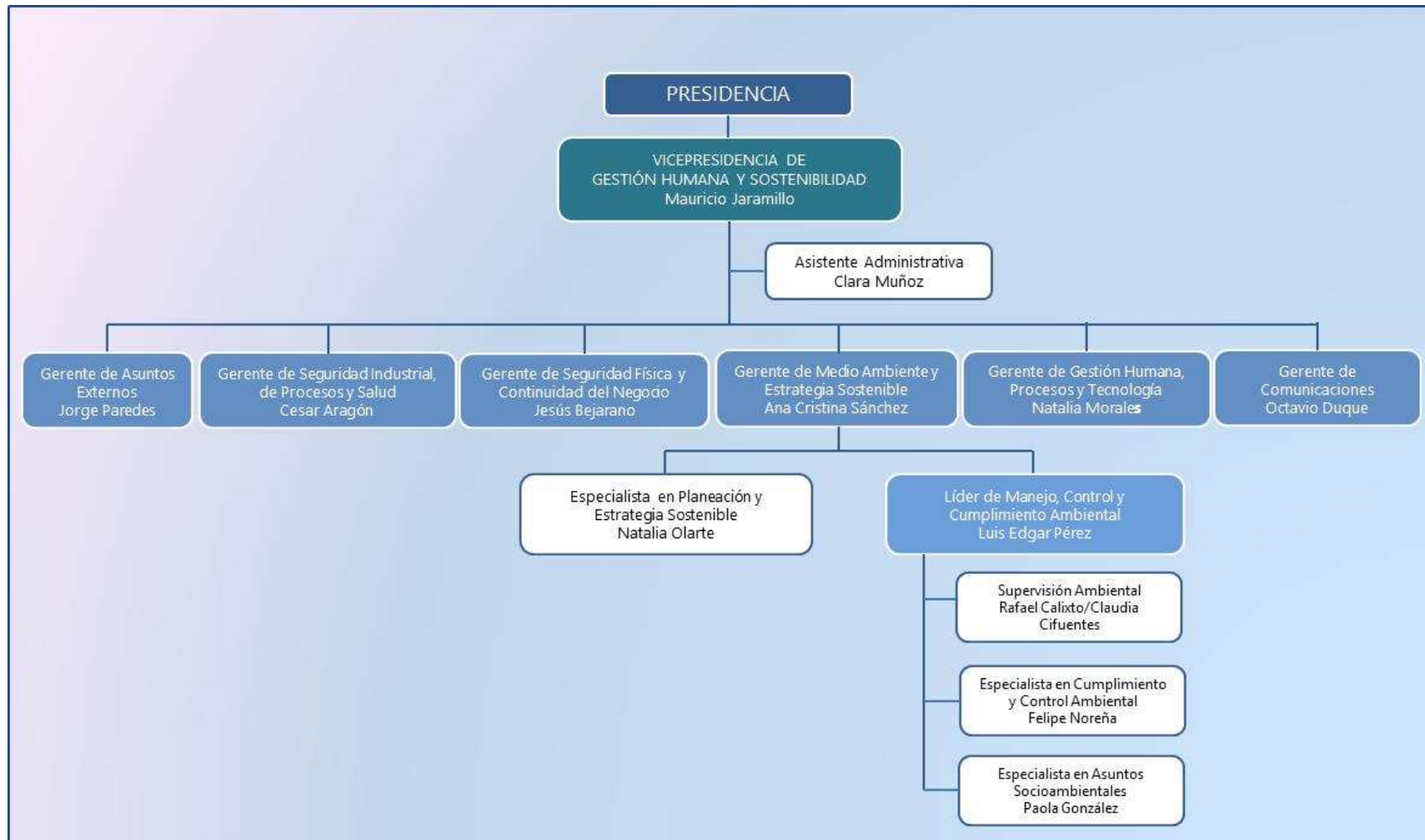
¿Quiénes somos?

ASOCIACIONES EQUION - ECOPETROL

- Producción Actual
 - ✓ 44.000 BPD
 - ✓ 30 MMSCFD gas venta
 - ✓ Longitud del campo de sur a norte 120 Km
- 3 Campos principales de procesamiento
 - ✓ **Piedemonte, Recetor y Niscota**
- 420 Km líneas de flujo
- 303 Km carreteras internas Equión
- 104 pozos perforados, 72 en operación.



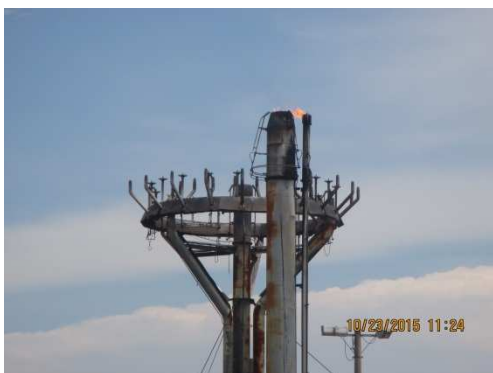
ESTRUCTURA ORGANIZACIONAL GESTIÓN HUMANA Y SOSTENIBILIDAD





***Estrategias de Acción
frente al cambio Climático***

Estrategias de acción



- Gestión de emisiones
- Plan de eficiencia energética
- Indicadores de seguimiento



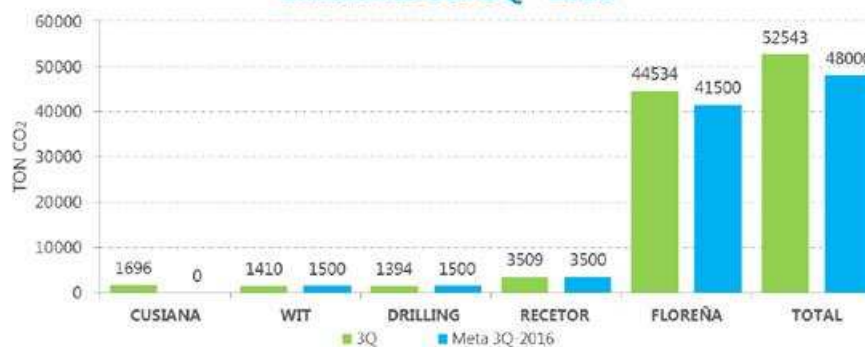
equion

1. Emisiones y eficiencia energética

Gases de efecto invernadero

La máxima emisión de GHG (Ton - CO₂) para el 2016 será de 323.500 ton CO₂


Emisiones CO₂ 3Q - 2016



Estrategias de acción



- Participación en la elaboración de la política Local de Cambio Climático
- Participación con grupos multisectoriales para la gestión de buenas prácticas (ACP, ANDI, ARPEL, MINAMBIENTE)

	AYUDA DE MEMORIA Tema: PRIMERA MESA DE TRABAJO DE CAMBIO CLIMÁTICO DEL SUBSECTOR DE HIDROCARBUROS	Código: AG-P-01-F01
		Versión: 03
		Fecha: 05/11/2013

FECHA: 01 de junio de 2016

HORA: 8:30 a.m

LUGAR: Auditorio Agencia Nacional de Hidrocarburos (ANH), Av. Calle 26 No. 59 - 65 Piso 2 -Edif. Cámara Colombiana de Infraestructura, Bogotá - Colombia

ASISTENTES: En el Anexo se encuentra la lista de asistentes.

ORDEN DEL DÍA

1. Saludo de bienvenida e Instalación de la mesa de trabajo realizada por Eduardo José Sánchez Sierra, Asesor Cambio Climático – Ministerio de Minas y Energía.
2. Presentación y discusión de las medidas subsectoriales de mitigación de GEI del subsector de hidrocarburos, sesión presentada y liderada por Nidya G. Chaparro Sepulveda, Asesora Mitigación Cambio Climático - Ministerio de Minas y Energía.
3. Presentación y conversatorio sobre el plan subsectorial de adaptación de hidrocarburo al cambio climático, sesión presentada y liderada por Diego A. Grajales, Asesor adaptación Cambio Climático - Ministerio de Minas y Energía.

DESARROLLO

La jornada de trabajo se realizó en dos sesiones, tal y como se presenta a continuación:

SESIÓN - MITIGACIÓN

- Se realizó la presentación de los siguientes temas:
 - Contexto general de los resultados del Acuerdo de París (COP21) firmado en París en diciembre del 2015.
 - Línea base de emisiones, usada como soporte para la construcción de iNDC¹, con los que se realizaron los escenarios de emisiones del sector minero energético para el establecimiento de la meta nacional de reducción de emisiones de GEI del 20%.
 - Propuestas planteadas en la primera reunión del SISCLIMA, para asignar las contribuciones que cada uno de los sectores deberá realizar para alcanzar la meta de reducción del 20%.
 - Análisis de las medidas de mitigación definidas en los Planes de Acción Sectorial.

Estrategias de acción



DEFINICION DEL SISTEMA

DEFINICION DE EVENTOS CLIMÁTICOS

DEFINICION DE LINEA BASE

RESULTADOS EJERCICIO

- Participación en la elaboración de una metodología de cálculo de vulnerabilidad climática para industrias
- Implementación de acciones de adaptación para garantizar la continuidad de las operaciones

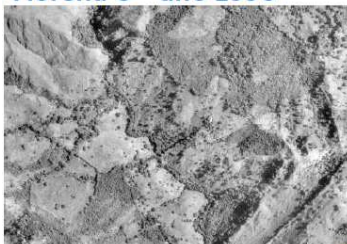
EVENTO CLIMÁTICO	FACTOR DE ÉXITO AFECTADO	IMPACTO	PO	CE	IRCE	Caracterización del riesgo	CA	VuCE	Tipología de la vulnerabilidad
Avenida Torrencial	Vías de acceso y líneas de flujo	Afectación de vías de acceso a las locaciones y afectación de las líneas de flujo por socavación del terreno.	9	7	63	Alto	3	189	V2
Movimientos en masa	Vías de acceso y pozos.	Inestabilidad de taludes y afectación a las vías, específicamente la vía del Viejo impidiendo el flujo de vehículos y personal hacia el CPF de Floreña y la entrada y salida de materia prima.	9	5	45	Medio	3	135	V2
Sequía (temperaturas altas)	Agua	Impacta el abastecimiento de agua para los procesos industriales (contraincendios y emergencias) y para los pozos afectaría porque se tiene que tomar agua de sitios más lejanos que tengan el caudal suficiente, generando conflictos con las comunidades y sobre costos en los procesos.	9	4	36	Medio	3	108	V2

Estrategias de acción

ACUERDOS DE CONSERVACION VOLUNTARIOS
Bosque que se conservará a través de estos acuerdos es de
344.56 hectáreas

Cuenca Quebrada Aguazula: 124.05 hectáreas
Cuenca Quebrada Aguablanca: 220.51 hectáreas

Floreña C – año 1996

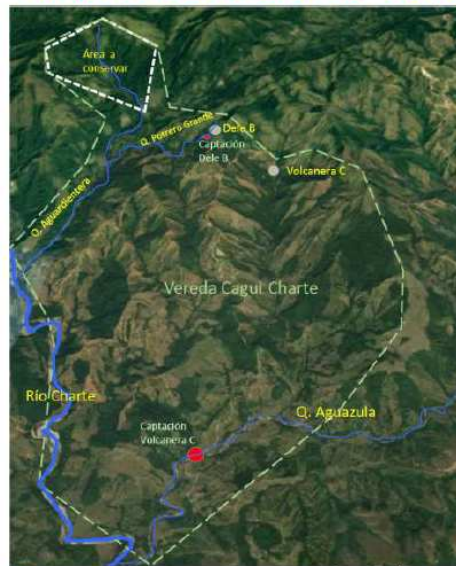


Floreña C – año 2015



Conservaciones de
227.1 hectáreas de
bosque protector en
predios Equion

Reserva Las Castañas –Conservación de 409 Hectáreas



- Establecimiento de estrategias de mitigación climática con: Pagos por servicios ambientales, reforestaciones, conservación de áreas de interés Ecológico, etc.



Felipe Noreña

Especialista en cumplimiento, seguimiento y control ambiental

felipe.norena@equion-energia.com