



## ¿CÓMO ATRAER Y RETENER TALENTOS POR MEDIO DE UNA PROPUESTA DE VALOR A LOS EMPLEADOS?



AGOSTO 2014

### CÓMO ATRAER Y RETENER TALENTOS POR MEDIO DE UNA PVE?

*"Existe algo mucho más escaso, fino y raro que el talento. Es el talento de reconocer a los talentosos" - HUBBARD, ELBERT*



**Atraer y retener** talento, constituye actualmente el **principal desafío y objetivo** empresarial

Las personas con Talento tienen el poder de negociar todo el tiempo para mejorar sus expectativas de carrera.



*"Atraer el talento y no retenerlo es como abrir el grifo y sacar el tapón".*

EXTERNOS

INTERNOS

✓ Atraer Talento



✓ Retener Talento



✓ Reputación / Gestión de marca

✓ Lograr Compromiso

- Potenciales empleados
- Clientes
- Sociedad
- Proveedores
- Inversores

- Empleados

*El éxito de una empresa es simplemente el reflejo de la actitud, grado de motivación y compromiso de las personas que la forman*

- Camilo Cruz -

## ¿Cómo atraer y retenerlos?

**La Propuesta de Valor para el Empleado (PVE o EVP)** es el conjunto de elementos que una empresa pone en la balanza para que un empleado quiera trabajar en ella frente a otras empresas.



Es una herramienta que nos permite identificar el conjunto de atributos que el mercado laboral y los actuales empleados valoran y que una organización puede entregar.

**“La felicidad de los empleados se ha reducido año con año – tanto en tiempos de buenas o de malas condiciones económicas”—(Fast Company)**



### Objetivos de una PVE

- ✓ **Atracción:** oferta de valor al mercado laboral
- ✓ **Retención:** oferta de valor a nuestros colaboradores
- ✓ **Compromiso:** de los colaboradores

**“71% de los trabajadores no están comprometidos con su trabajo o están a disgusto con lo que hacen” (Encuesta de Gallup)**

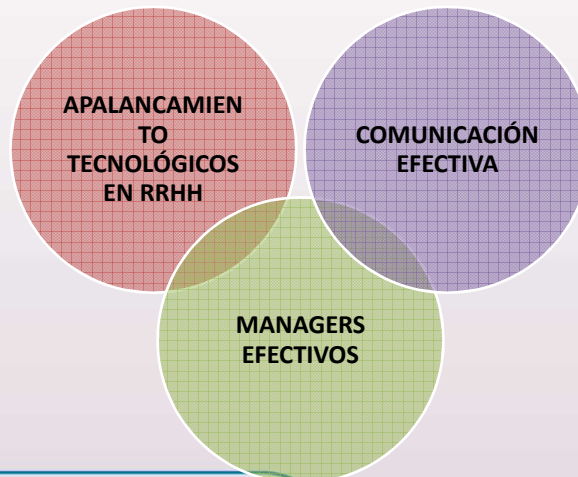
### PROPUESTA DE VALOR



- ✓ **Trabajo o Retos emocionantes:** Trabajo interesante, desafiante, participa de las decisiones, etc.
- ✓ **Desarrollo:** Oportunidades de carrera, compromiso, desarrollo de destrezas, ascensos, retroalimentación, entrenamiento, etc.
- ✓ **Estilo de Vida:** Ambiente laboral estimulante, ritmo razonable de trabajo, flexibilidad de horario y lugar de trabajo, etc.
- ✓ **Empresa exitosa:** Gerencia eficiente, participación de la cultura y valores empresariales, confianza, jefe líder, empresa altamente productiva, excelente reputación de la empresa, etc.
- ✓ **Remuneraciones y recompensas:** se reconoce el mejor desempeño, remuneraciones acordes al mercado, etc.

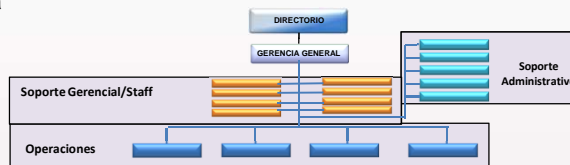
## CÓMO ATRAER Y RETENER TALENTOS POR MEDIO DE UNA PVE?

- ✓ Principales Herramientas claves de apoyo y procesos necesarios para lograr una EVP efectiva



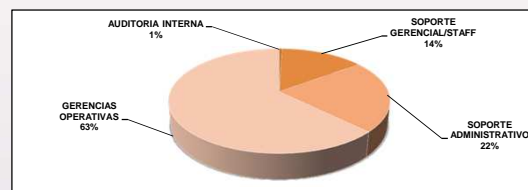
## TALENTO HUMANO EP PETROECUADOR

### Estructura orgánica

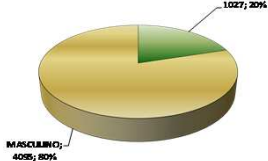


### Distribución Personal

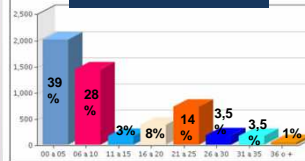
UNIDADES DE GESTIÓN	No. PERSONAS	PORCENTAJE
AUDITORIA INTERNA	25	0,49%
SOPORTE GERENCIAL/STAFF	738	14,41%
SOPORTE ADMINISTRATIVO	1146	22,37%
GERENCIAS OPERATIVAS	3213	62,73%
<b>TOTAL</b>	<b>5122</b>	<b>100,00%</b>



### POR GÉNERO



### AÑOS DE SERVICIO



### RELACIÓN LABORAL

RELACIÓN LABORAL	%
OBREROS	56%
SERVIDORES PÚBLICOS	44%

## ¿QUÉ HEMOS REALIZADO EN EP PETROECUADOR?



### MODIFICAR ESTRUCTURA ORGANIZACIONAL

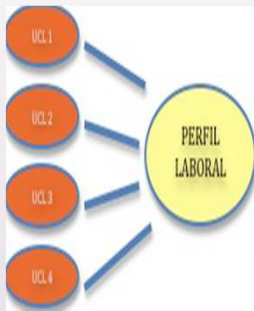
- Contar con una estructura:
  - Flexible y adaptable
  - Orientada al cliente (interno y externo), y
  - Soportada en los procesos, la tecnología y la estrategia del negocio

### DEFINIR POLITICAS Y PROCEDIMIENTOS DE TALENTO HUMANO



- Establecer **políticas claras y procedimientos ágiles** y con clara definición de roles y responsabilidades que permitirán dirigir todos los aspectos relacionados al talento humano.
- **Retener** los recursos humanos calificados y altamente motivados dentro de la organización
- **Estandarización** en la ejecución de cada proceso y mejora de los mismos

### LEVANTAMIENTO Y ACTUALIZACIÓN DE PERFILES



- Contar con personal correctamente asignado
- Determinar brechas reales en cada puesto
- Analizar los ocupantes de cada puesto
- Contar con información sustancial para la definición de políticas salariales.

### ACTUALIZACIÓN DE LA VALORACIÓN DE SUS CARGOS

- Cargos valorados bajo un sistema confiable
- Contar con un equipo de trabajo altamente calificado y comprometido con la organización
- Corregir distorsiones en el sistema de remuneraciones que se venía aplicando.

### ESQUEMA DE REMUNERACIÓN VARIABLE



- ✓ Contar con un esquema de remuneración variable, que permita incrementar la identificación y compromiso de los empleados hacia la empresa.
- ✓ Obtener mayor eficiencia, calidad y productividad en la empresa
- ✓ Desarrollar el trabajo en equipo
- ✓ Mejorar el índice de clima laboral y mejorar la satisfacción, motivación, atracción y retención de personal

## CÓMO ATRAER Y RETENER TALENTOS POR MEDIO DE UNA PVE?

### PLANES DE CARRERA Y DE REEMPLAZO

- ✓ Ruta de Desarrollo Laboral (Competencias)
- ✓ Plan de Reemplazo a Posiciones Claves
- ✓ Promociones y Ascensos (desarrollo competencias y concurso abierto de méritos y oposición).



## CÓMO ATRAER Y RETENER TALENTOS POR MEDIO DE UNA PVE?

### NUEVO MODELO DE GESTIÓN DE CAPACITACIÓN



## CÓMO ATRAER Y RETENER TALENTOS POR MEDIO DE UNA PVE?

### CLIMA Y CULTURA ORGANIZACIONAL



TALLERES CLIMA Y CULTURA ORGANIZACIONAL



MEDICIÓN DE LA LÍNEA BASE DEL CLIMA LABORAL



CÓDIGO DE ÉTICA

## CÓMO ATRAER Y RETENER TALENTOS POR MEDIO DE UNA PVE?

### PLAN DE COMUNICACIÓN

Logotipo



Ejemplo Gráfica



Ascensores



Rompetráficos





**MUCHAS GRACIAS  
POR SU  
ATENCIÓN**