

“COMO ATRAER Y RETENER TALENTOS POR MEDIO DE UNA PROPUESTA DE VALOR A LOS EMPLEADOS” EN UNA EMPRESA PUBLICA EN ECUADOR



LIMA-PERÚ, AGOSTO 2014

**Danny Del Valle
PETROAMAZONAS EP-ECUADOR**

¿Quiénes somos?

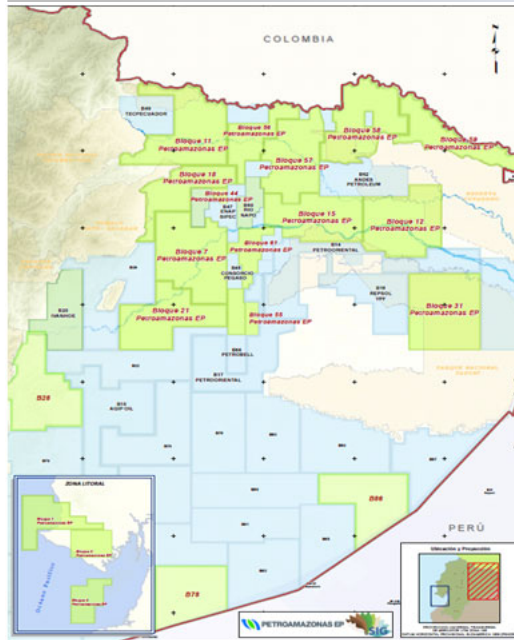
- ✚ Petroamazonas EP es la empresa pública de Exploración y Explotación de hidrocarburos del Ecuador.
- ✚ Tiene asignados 14 bloques en la Amazonía ecuatoriana y 3 bloques en el litoral ecuatoriano.
- ✚ Empresa certificada ISO 9001 , ISO 14001 y OHSAS 18001.



This Certificate is valid for the following product or service category:
Activities of oil and gas activities, production and distribution for the private market, transportation, distribution, sale, storage, marketing, storage and related administrative support activities, related to Ecuador.

This Certificate is valid for the following product or service category:
The engineering, construction and/or the production processes for petroleum drilling operations, production, processing and associated pumping systems.

¿Quiénes somos? Áreas operadas



Cuenca Oriente:

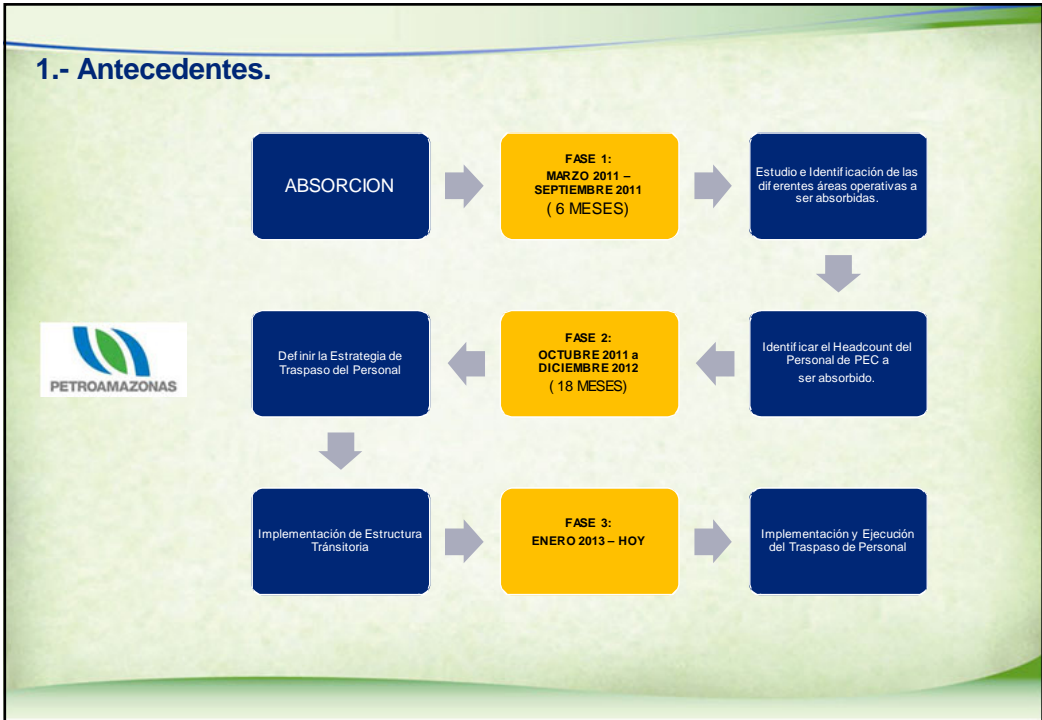
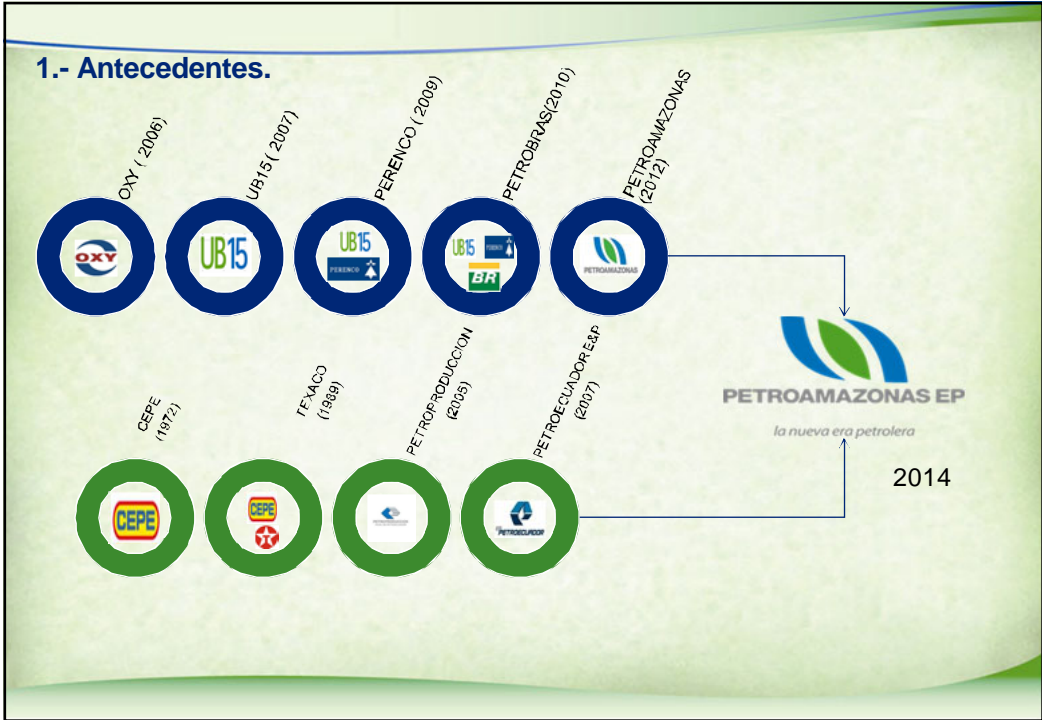
- 13 Bloques en operación (aprox 365.000 bppd al 2014)
- 1 Bloque en fase desarrollo (Bloque 31)
- 3 Bloques en fase de negociación (86, 28, y 78)

Litoral:

- 1 Bloque offshore en producción de gas natural.
- 2 Bloques adicionales adjudicados.

AGENDA

1. Antecedentes.
2. Headcount Diferenciado 2012/2013/2014
3. Administración de un Crecimiento del 300% en Tamaño de la Empresa.
4. Generalidades.
5. Preguntas e Inquietudes.



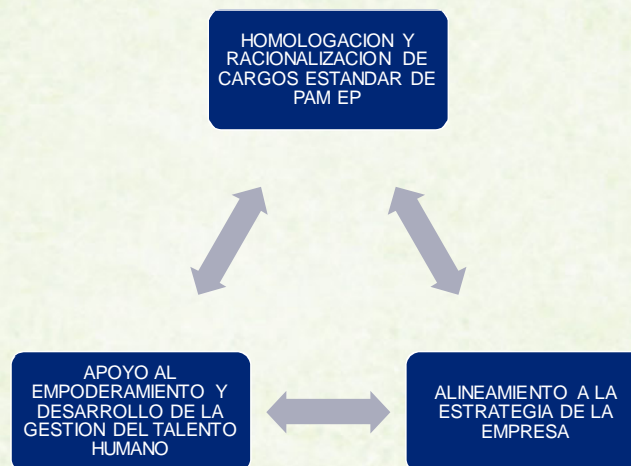
2.- HEADCOUNT DIFERENCIADO 2012/2013/2014

CUADRO COMPARATIVO DIC/2012 A JUL/2014	
Años	No de personas
2012	1444
2013	4842
2014	6361
2015 (Proyección)	Está en análisis de contratos de servicios.

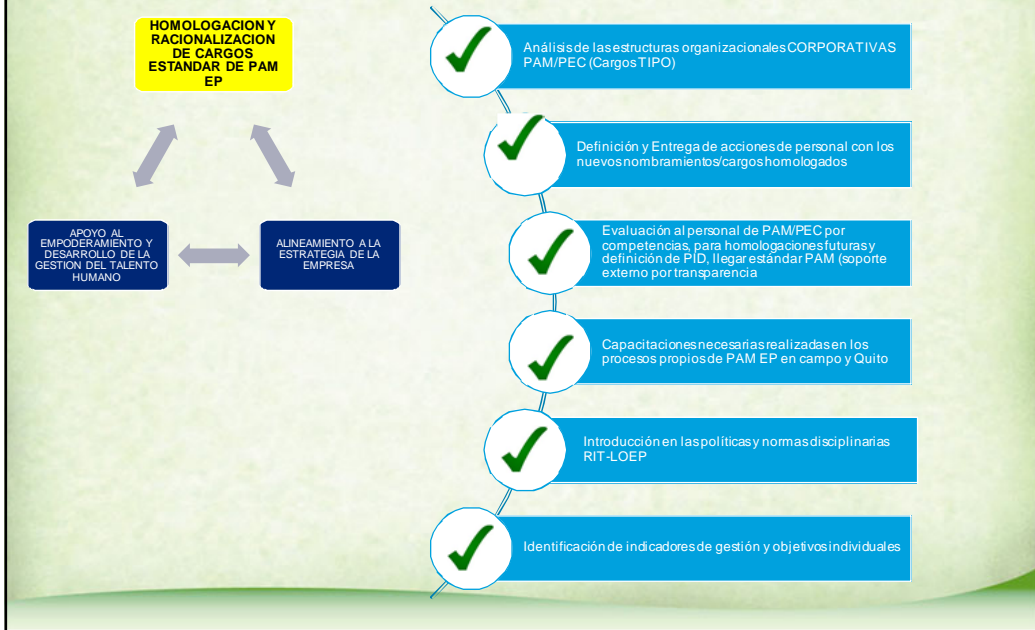
Personal de Petroamazonas EP por proceso	
Personal del giro del negocio	4270
Personal de soporte administrativo	2091
Total	6361

3.- Administración de un Crecimiento del 300% en Tamaño de PAM EP.

(GENERAR PROPUESTAS DE ATRACCION Y RETENCION DE TALENTOS A TRAVES DE UNA PROPUESTA DE VALOR)



3.- Administración de un Crecimiento del 300% en Tamaño de PAM EP.



3.- Administración de un Crecimiento del 300% en Tamaño de PAM EP.



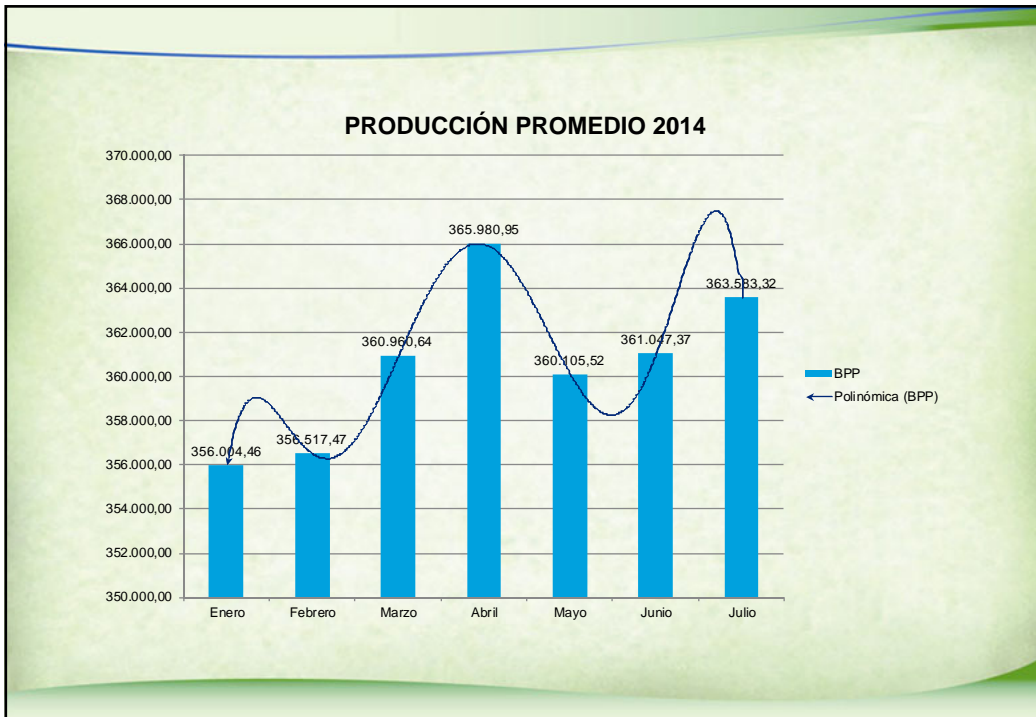
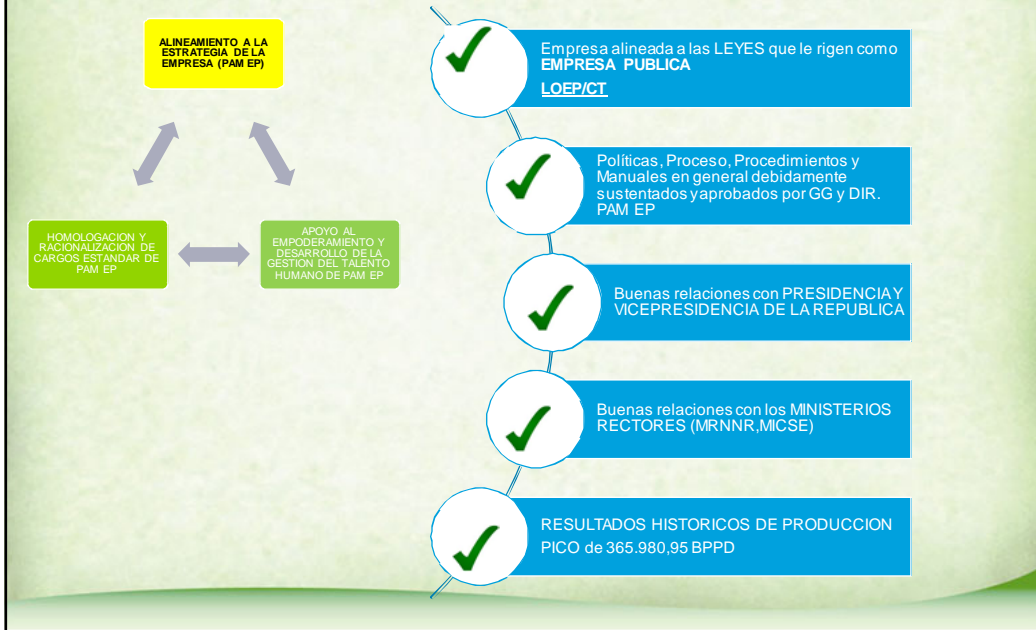
CAPACITACIONES EJECUTADAS EN EL AÑO 2014

MES	No. DE PERSONAS CAPACITADAS	No. DE HORAS HOMBRE	%
ENERO	70	1127	3.0%
FEBRERO	222	4447	9.7%
MARZO	337	7388	14.7%
ABRIL	178	4946	7.7%
MAYO	273	10641	11.9%
JUNIO	247	6111	10.7%
JULIO	973	15786	42.3%
TOTAL	2300	50446	100.0%

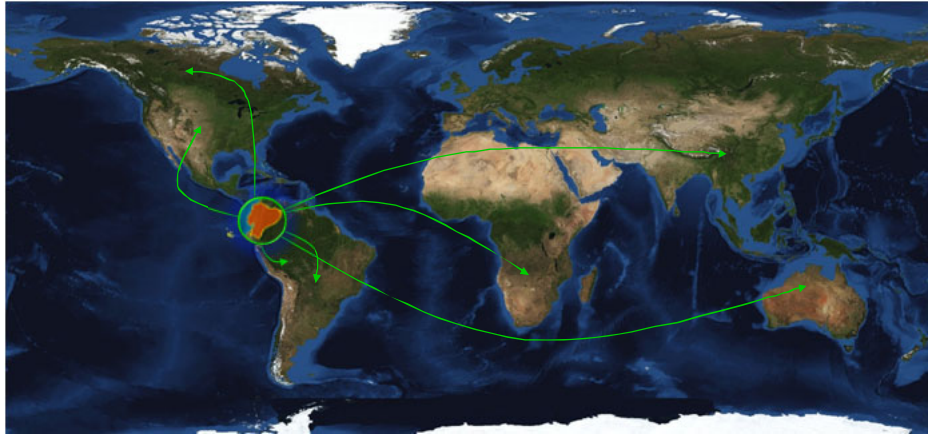
INDICADOR PROCESOS DE SELECCIÓN INTERNOS 2014

MES	NÚMERO DE PERSONAS PROMOVIDAS
ENERO	5
FEBRERO	14
MARZO	28
ABRIL	25
MAYO	35
JUNIO	19
JULIO	8
AGOSTO	1
TOTAL	135

3.- Administración de un Crecimiento del 300% en Tamaño de PAM EP.



Retos: Internacionalización, Operación Bloques Suroriente e ITT



- ✚ Petroamazonas EP quiere convertirse en una de las mejores empresas de E&P de la región, buscando socios con capacidad técnica y financiera que nos acompañen en este reto.

YASUNI ITT

- ✚ Se desarrollarán los campos Tambococha y Tiputini (TT), en fase temprana, como alternativa intermedia de desarrollo Ishpingo (ITT).
- ✚ Solamente el 0.1% del área total del parque nacional será utilizada para la extracción petrolera.
- ✚ Producción pico estimada de 170.000 bppd (TT)
- ✚ Producción pico estimada de 130.000 bppd (I)



5.- Preguntas e Inquietudes



Gracias por su atención!





Danny Del Valle
Gerencia de Recursos Humanos