



GNL Mejillones, *hub en Latam*

Jean-Michel Cabanes
gerente general

seminario arpel50
"desarrollo de mercados de gas natural"
Santiago, 28 de octubre 2015



requisitos de hub



1. infraestructura multiservicios



2. modelo de negocio abierto



requisitos de hub



1. infraestructura multiservicios

2. modelo de negocio abierto

3

un terminal de alcance regional



• por gasoductos o *mid scale LNG*

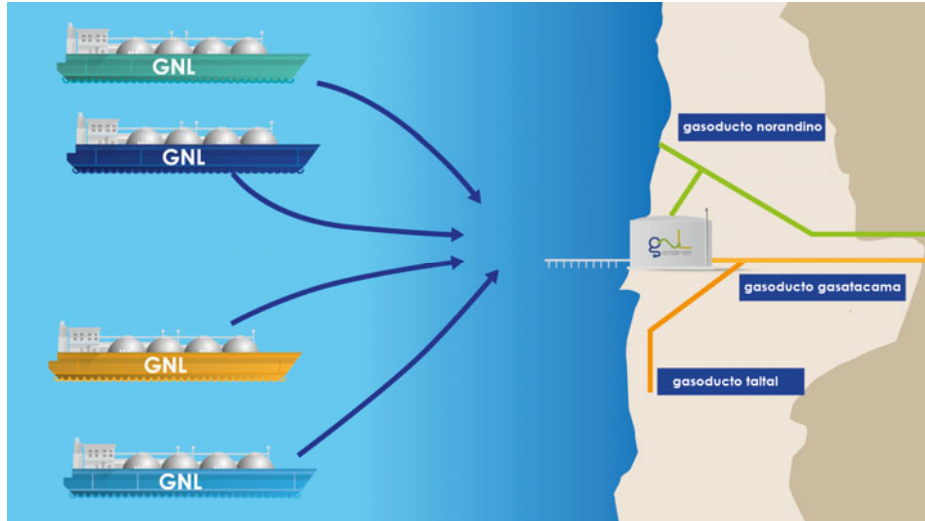


• por *small scale LNG*



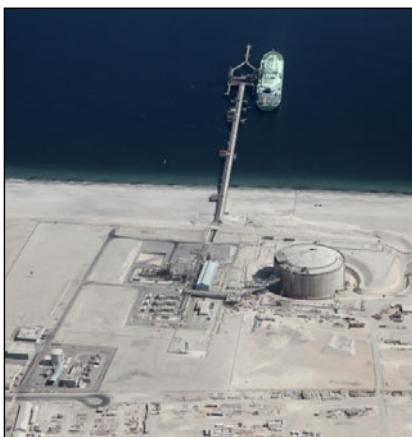
4

GNLM, puerta de entrada para gasoductos regionales existentes



5

un hub regional construido paso por paso



- terminal operando desde 2010:
USD 550 millones de inversión inicial
- **capacidad nominal de regasificación**
5,5 MM Nm³ diarios de GN
- **muelle doble acceso**
disponible para atraque y descarga, así como la carga y transferencia directa entre dos barcos
- **tanque en tierra**
- antisísmico y con capacidad bruta de 187.000 m³
- USD 200 millones de inversión adicional
- **disponibilidad**
- ningún demurrage desde inicio operaciones
- bahía excepcional, casi 100% disponible
- equipos terminal casi 100% disponible
- **certificado**
- por BG, BP, ENGIE (ex GDF SUEZ)
- ISO 50.001 (+ otras en proceso)



• se han invertido 750 millones de USD en total para dar al norte de Chile un acceso al gas natural confiable y con una visión regional de largo plazo

6

un potencial de desarrollo consistente una visión regional



- **ampliación de capacidad de regasificación**

- proyecto que permitirá procesar más GNL gracias a la incorporación de un cuarto tren de regasificación



**aumento de capacidad de regasificación en un 50%
alcanzando 8,25 millones de Nm³/d.**

- **segundo tanque**

- terreno disponible
- ingeniería de factibilidad en etapa inicial
- mayor flexibilidad operacional a los usuarios
- facilitar desarrollo del cabotaje de buques GNL
- aportar a las reservas estratégicas de energía del país



(nb. foto montaje para el segundo tanque a la derecha)

7

GNLM e interconexión SING-SIC



- la interconexión SING-SIC es una oportunidad para los actuales y futuros clientes de GNLM.
- se accederá a un mercado de energía mucho mayor, favoreciendo la competencia y la entrada de nuevos actores, también ERNC.
- cualquier actor conectado al futuro sistema interconectado podrá participar de las licitaciones de suministro de energía.
- nuevos proyectos de centrales a gas con ciclos combinados tendrán mejores oportunidades de ser construidos, por ejemplo, la central Luz Minera de ENAP (750 MW).



8

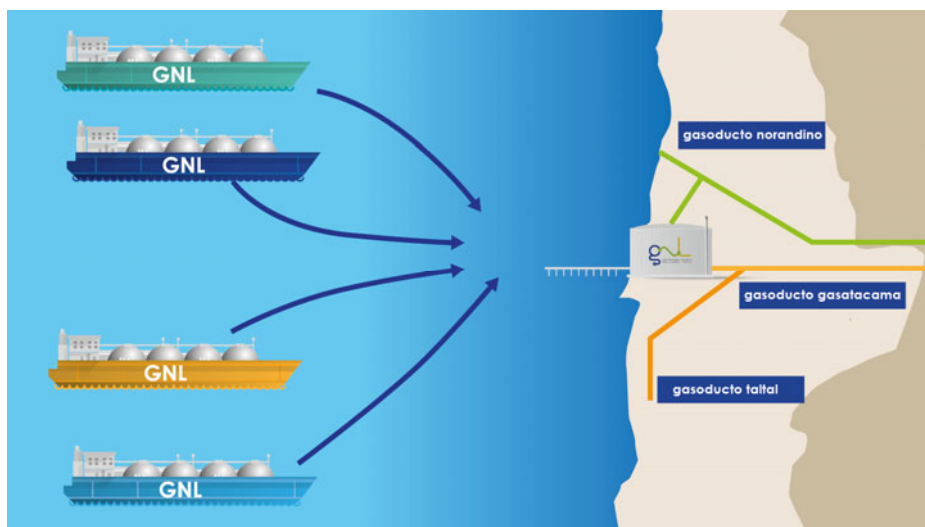
GNLM e intercambios de energía a Argentina



- el intercambio de energía a Argentina se ve cada día más probable.
- dicha transferencia puede ser de:
 - gas a través de los gasoductos existentes
 - electricidad generada con gas en ciclos combinados en Chile y transportada a través de la línea de transmisión existente.

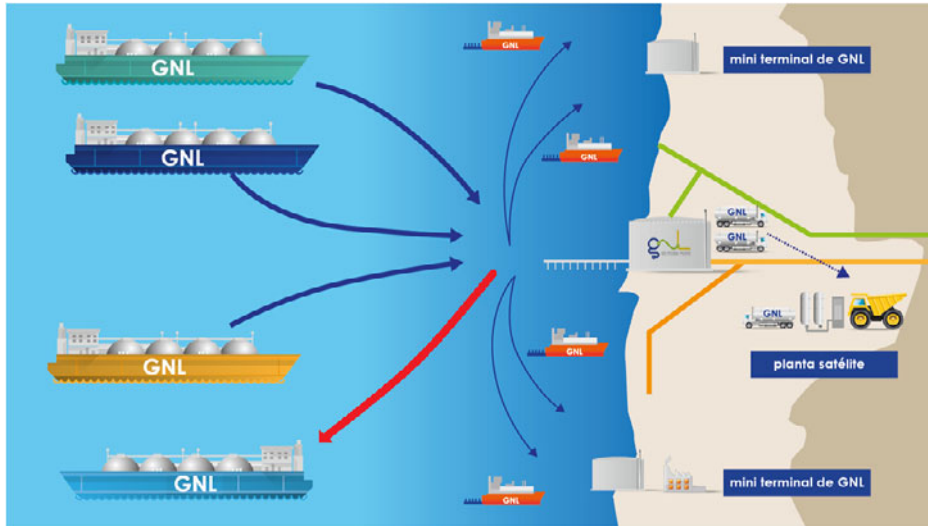
9

GNLM, puerta de entrada para gasoductos regionales existentes



10

GNLM, operacional para nuevas formas de distribución GNL

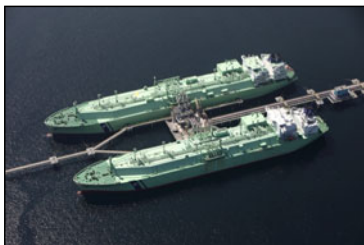


11

hub para servicios marítimos de entrega de GNL



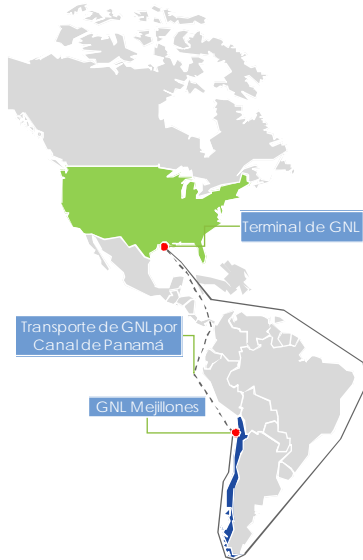
- **transferencia buque a buque**
 - mayor experiencia en el mundo en " *trans-shipments* ": transferencias de GNL entre dos buques amarrados a muelle / GNLM operó 4 años de este modo
 - servicio disponible para barcos de tamaño entre 1 000 y 150 000 m³
- **recarga de buques de menor tamaño**
 - desde un buque en el jetty o desde el tanque
 - para su eventual distribución a mediana escala



- GNLM puede facilitar el acceso al GNL a distintos proyectos desde Punta Arenas hasta Arica y mucho más

12

GNLM e impacto ampliación Canal de Panamá



- con la ampliación del Canal de Panamá, operativa desde el próximo año, la distancia desde los terminales de EE.UU o Trinidad & Tobago hasta GNLM se reducirá desde los aprox. 19 días actuales a aprox. 8 días de viaje.
- el peaje para metaneros por cruzar el Canal de Panamá ya es conocido e implica un ahorro importante respecto de casi circunnavegar América del Sur.
- se elimina la incertidumbre logística generada en invierno por el paso por el Canal de Magallanes o Cabo de Hornos.
- la ubicación de este hub en el norte de Chile permitirá descargar rápidamente los buques de gran tamaño y alto costo, distribuyendo el GNL mediante cabotaje nacional.
- la destacada disponibilidad de la bahía de Mejillones disminuye incertidumbre climática.

13

hub para entrega de GNL en camiones



- el GNL puede entonces llegar a consumidores finales localizados fuera del alcance de los gasoductos actuales (*empresas industriales, camiones mineros, etc.*).
- para facilitar el desarrollo de la distribución de GNL en camiones, se desarrolló un nuevo punto de entrega como solución de transición, el cual **está actualmente operativo**, con capacidad de hasta 1000 camiones/año.
- al desarrollarse esta demanda, GNLM tiene ya listo proyecto de patio de carga de camiones de hasta 20 000 camiones/año.
- acceso a este servicio sin necesidad de contratar capacidad en el largo plazo, ni de ser cliente TUA regas.

14

requisitos de hub

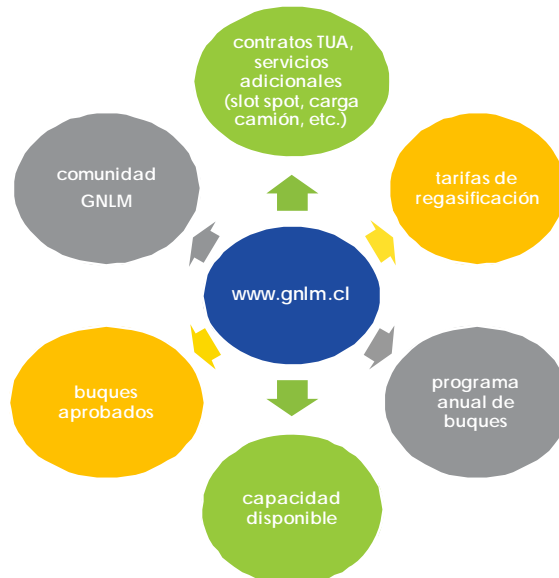


1. infraestructura multiservicios

2. modelo de negocio abierto

15

un terminal abierto con información pública



16

flexibilidad comercial



- **facilitamos intercambios de gas entre clientes** de las infraestructuras:
 - en el **tanque**
 - en el **"city gate"** (punto de entrega a los gasoductos)
 - en el punto de entrega a **cisternas de camiones**
 - en el punto de entrega a **barcos en el muelle**
- nuestro **servicio de regasificación incluye amplia flexibilidad:**
 - flexibilidad **garantizada para el cliente (>30% de la capacidad contratada)**
 - flexibilidad **adicional en sendout sujeto a disponibilidad**
- nuestra **gestión del programa comercial** permite:
 - analizar incorporación **buques spot** en cualquier momento del año en curso
 - **entregar el gas por distintas vías:** gasoductos, barcos o camiones cisterna.

17

GNLM y su gente para fomentar el desarrollo del gas en la región



- ningún accidente en operación en el terminal desde el día 1.
- personal motivado, GNLM una de las mejores medianas empresas para trabajar en Chile :
 - n° 4 en 2015
 - n° 10 en 2014



18



www.gnlm.cl



[@ceognlm](https://twitter.com/ceognlm)



[/company/gnl-mejillones](https://www.linkedin.com/company/gnl-mejillones)



[/GNLMejillones](https://www.youtube.com/GNLMejillones)

gracias por su atención