



Gestión Integral de Activos Impacto en el Negocio

Alejandro Vago
Gerencia de Producción



Agenda

- A. Objetivo
- B. Modelo de Gestión
- C. Conclusiones



Objetivo



OBJETIVO

Exponer el modelo de Gestión de Activos de la Refinería Buenos Aires como un ejemplo de gestión descentralizada e integrada.

Comentar algunos de los resultados obtenidos.

Modelo de Gestión

B

SHELL CAPSA

Diciembre 2017

REFINERÍA BUENOS AIRES – Resultados Integrales

Beneficios – Seguridad – Mejora Continua



Expectativas

- Cumplimos con la Ley, Estándares y Procesos
- Aseguramiento – Todo el tiempo
- Límites y Resultados
- Competencias – Transferencia de Conocimiento



Integración

- Cultura – Gente Excelente
- Organización integrada y eficiente
- Enfocados en entregar valor – Adaptables y flexibles
- Mentalidad comercial – Negocio Compañía



Sistemas de Gestión - Procesos

- Sistemas clave gestión de:
 - Riesgos de Proceso y Operaciones
 - [Gol Zero – No accidentes - no pérdidas]
- Procesos clave gestión de:
 - Proyectos – Operaciones – Paradas – Mantenimiento - Optimización
- Mejora Continua



Resultados Integrales

- Requerimientos Negocio y ciclos de activos
- Maximización de resultados total Compañía
- Explotar nichos y oportunidades
- Máxima flexibilidad y optimización eficiencia



SHELL CAPSA

Diciembre 2017

REFINERIA BUENOS AIRES – Gestión de Activos

Paradas de Planta



Expectativas

- Lecciones Aprendidas y alcance 80/20 de la parada anterior
- Premisas del Evento (HSSE – Costo – Plazo)
- Integración estratégica en el plan de Negocios (incluye proyectos en parada)



Sistemas de Gestión - Procesos

- Sistemas clave gestión de:
 - Riesgos de Proceso y Operaciones
 - Parada / Aislamiento / Descontaminación / Comisionado / Puesta en Marcha
 - [Gol Cero – No accidentes - no pérdidas]
- Procesos gestión de Paradas de Planta
 - Estándar (7 fases)
 - Estrategia / Preparación / Alcance / Planeamiento & Programación detalle / Pre-parada / Ejecución / Revisión
- Mejora Continua



Integración

- Cultura – Gente Excelente (Actitud y Capacidad)
- Equipo especial de paradas (integración ad hoc por evento)
- Enfocados en entregar valor – Adaptables y flexibles
- Mentalidad comercial – Negocio Compañía



Resultados Integrales

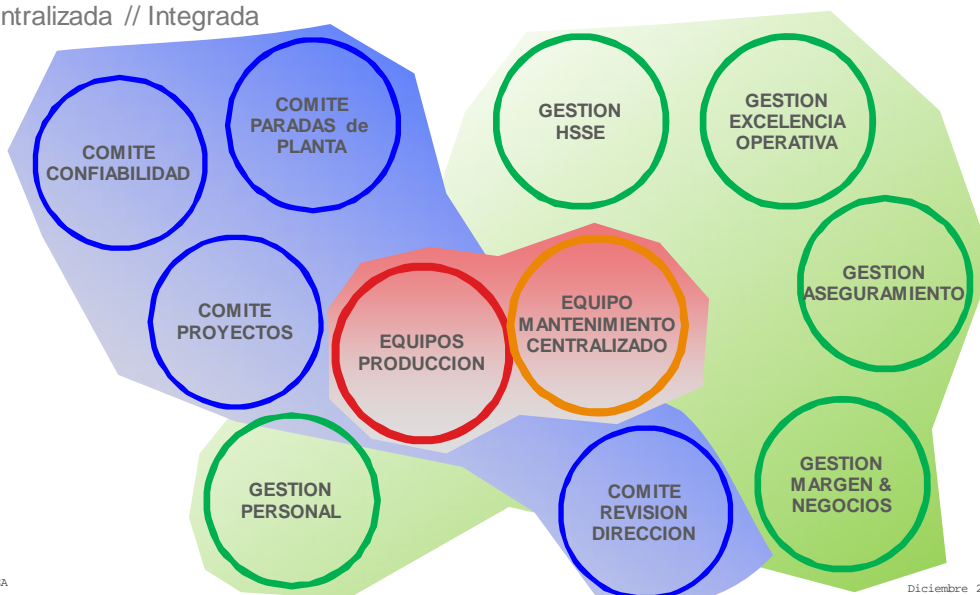
- Recuperación de integridad, funcionalidad e implementación de mejoras
- HSSE – Plazo – Costo
- Alcanzar siguiente ciclo sin desvíos

SHELL CAPSA

Diciembre 2017

REFINERIA BUENOS AIRES – Gestión de Activos

Descentralizada // Integrada



SHELL CAPSA

Diciembre 2017

Conclusiones

C

Gestión Integrada Impacto en el Negocio

- El sistema de gestión y organización se deben ajustar a la dinámica del Negocio Integrado.
- Las expectativas y aseguramientos deben ser rectores del sistema de gestión y de rápida referencia.
- La cultura hace al sistema de gestión.
- Integración implica aporte agregado de valor.

Preguntas y Respuestas

Q&A

SHELL CAPSA

Diciembre 2017

