



TALLER

Intercambio de Mejores Prácticas en la Gestión de Paros de Planta

13 al 15 de diciembre de 2017 | Viña del Mar, Chile



TALLER
Intercambio de Mejores Prácticas
en la Gestión de Paros de Planta



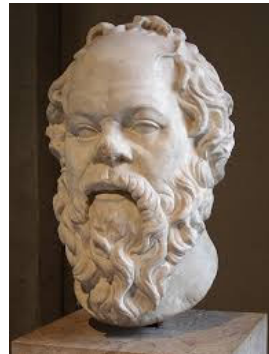
Desarrollo de una línea de Tiempo para hitos de las paradas de planta, desde el inicio de la planificación hasta el período post paro

Isaías Allende Cortés
Jefe de Mantenimiento Mayor de Plantas
ENAP Refinería Aconcagua
Diciembre 2017



INTRODUCCIÓN

Sócrates 400 A.C. en la Grecia Antigua comparó las actividades de un empresario con las de un general. Concluyó que en toda tarea o actividad, quienes la ejecutan correctamente tienen que hacer planes y movilizar recursos para alcanzar los objetivos.

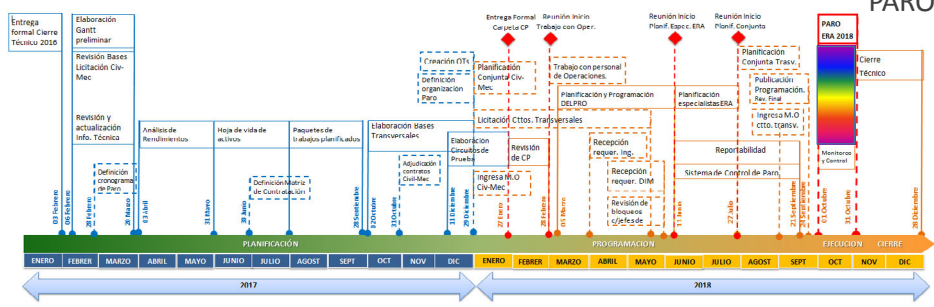


Un proyecto es exitoso, cuando cumples exitosamente con todos los pequeños proyectos que lo componen



PRE-PARO

PARO POST-PARO





PRE PARO

Definiendo el camino al éxito



- DEFINICION DEL ALCANCE GENERAL DEL PARO
- DESARROLLO DE GANTT PRELIMINAR
- COMPRA DE EQUIPOS Y MATERIALES
- DEFINICION DE ORGANIGRAMA DE PARO
- LICITACION DE CONTRATOS
- DEFINICION DE SISTEMAS DE PROCESO
- INGRESO DE PERSONAL CONTRATISTA
- PLANIFICACIÓN CONJUNTA CON EL CONTRATISTA



PARO DE PLANTA

El éxito se logra con destreza, control y disciplina



- INICIO DE DETENCION DE PLANTA
- INICIO DE TRABAJOS DE MANTENCION
- CONTROL DE AVANCE DE OBRA Y CUMPLIMIENTO DE HITOS
- TERMINO DE TRABAJOS DE MANTENCION
- INICIO DE PUESTA EN SERVICIO DE PLANTA
- PRODUCTO EN ESPECIFICACION A ESTANQUE





POST-PARO EVALUANDO RESULTADOS PARA LA MEJORA CONTÍNUA

- EVALUACIÓN ENTRE ACTIVIDADES PLANIFICADAS Y EJECUTADAS
- EMISIÓN DE PROTOCOLO DE ENTREGA DE PLANTAS INTERVENIDAS
- CIERRE DE CONTRATOS
- REVISION Y CIERRE FINAL DE COSTOS
- CIERRE FINAL DEL PARO DE PLANTA



CONCLUSIONES

- AYUDA A CUMPLIR LAS METAS INCIDENTES Y ACCIDENTES
- PERMITE CUMPLIR CON EL PRESUPUESTO
- ASIGNA RESPONSABILIDADES Y PLAZOS
- GENERA COMPROMISO Y MOTIVACIÓN
- DISMINUYE LA INCERTIDUMBRE EN EL CONTRATISTA
- PERMITE TOMAR DECISIONES CON TIEMPO
- NOS PERMITE TRABAJAR COMO UN SISTEMA





TALLER
**Intercambio de Mejores Prácticas
en la Gestión de Paros de Planta**

 **carpel**
ASOCIACIÓN REGIONAL DE EMPRESAS DEL SECTOR
PETROLERO, GAS Y RECONSTRUCIÓN
DEL PERÚ (ANEP)

ANFITRION:  **ENAP**

Desarrollo de una línea de Tiempo para hitos de las paradas de planta, desde el inicio de la planificación hasta el período post paro