

YPF **GESTIÓN DEL RIESGO EN INTERCONEXIONES**

Proyectos Especiales – CILC – Octubre 2015

YPF **COMPLEJO INDUSTRIAL LUJAN DE CUYO - CILC**

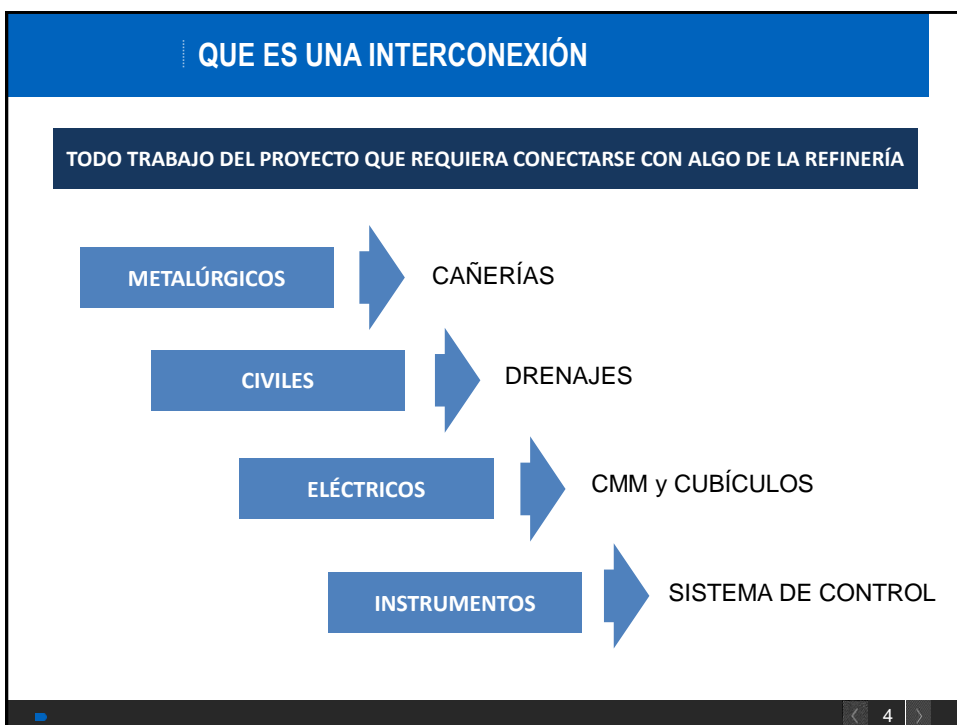
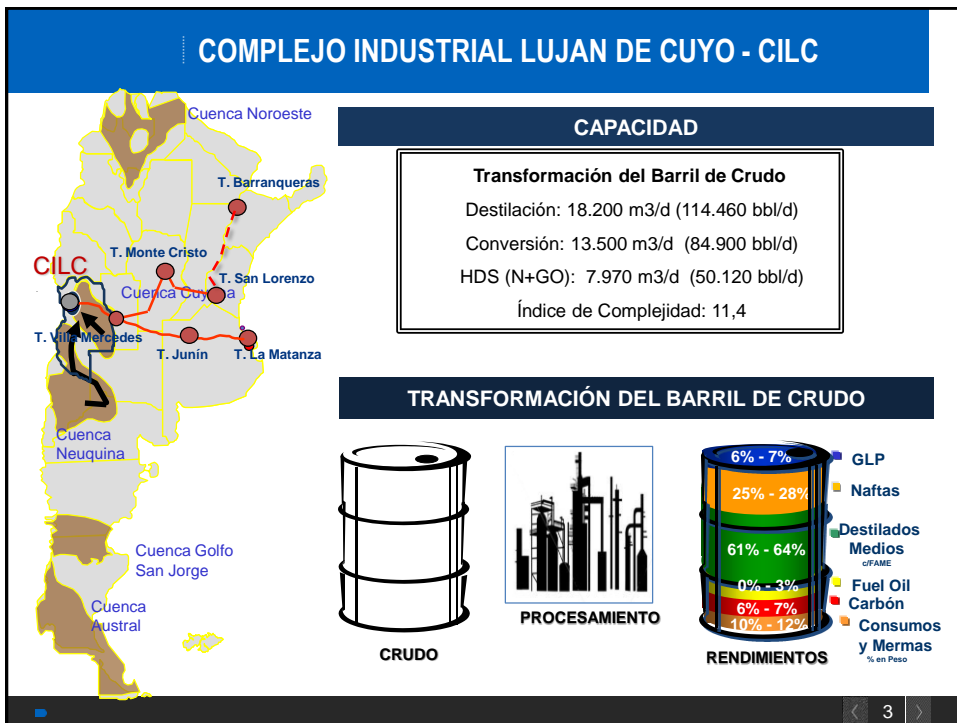


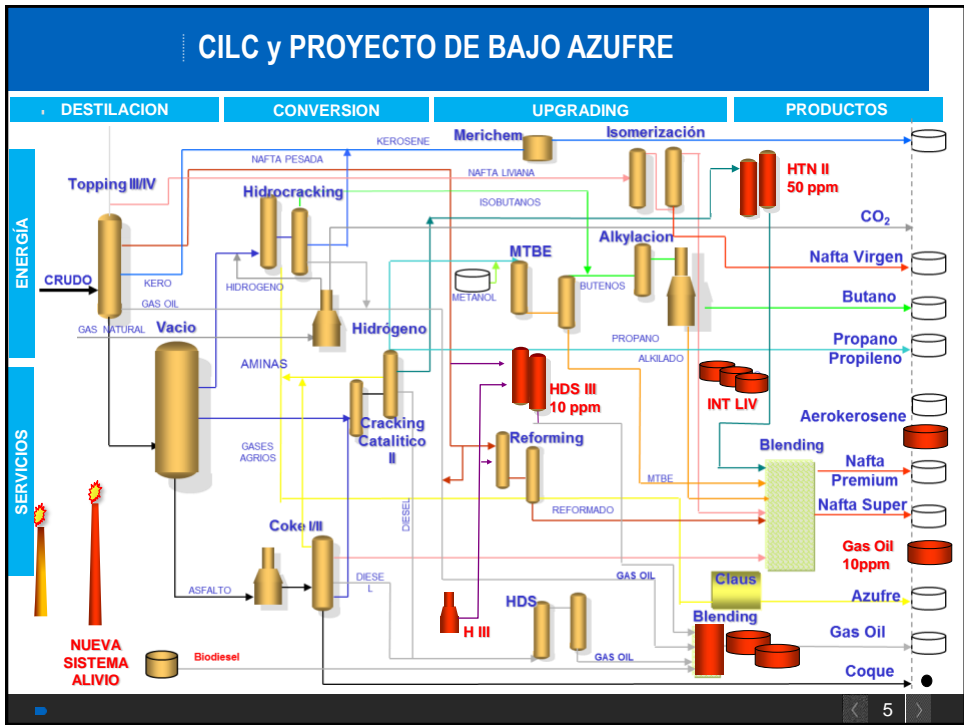
1. COMPLEJO INDUSTRIAL LUJAN DE CUYO
2. NUESTRA DEFINICIÓN DE INTERCONEXIÓN
3. PROYECTO EJECUTADO EN CILC
4. CONFORMACIÓN DEL EQUIPO DE TRABAJO
5. GESTIÓN DEL RIESGO

6. MEJORES PRÁCTICAS

7. PREGUNTAS

2





CILC y PROYECTO DE BAJO AZUFRE

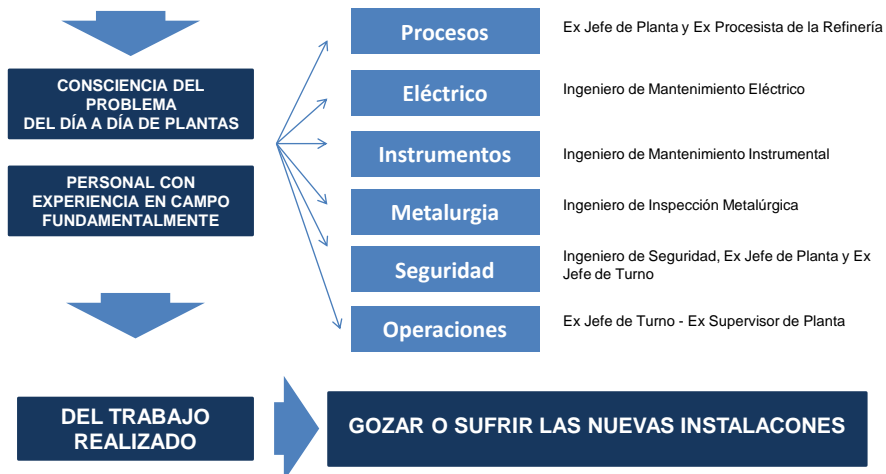
LES VOYA CONTAR CÓMO HICIMOS ESTO CON LA REFINERÍA EN SERVICIO

450	Metalúrgicas	Colectores de Antorcha	—
56	Drenajes	Cañería producto y servicios	—
22	Eléctricas	Líneas Eléctricas e Instrumentos	—
55	Sist Control		

< 7 >

EQUIPO DE TRABAJO

7 PERSONAS PROPIAS



< 8 >

GESTION DEL RIESGO

PREMISAS

ENCONTRAR LAS MANIOBRAS QUE PERMITIESEN ENTREGAR EL PUNTO DE CONEXIÓN PARA TRABAJOS DE MÍNIMO RIESGO

NO REALIZARÍAMOS TRABAJOS SIN COLOCACIÓN DE CIEGOS

NO REALIZARÍAMOS TRABAJOS CON TENSIÓN

ALTERNATIVAS

LA PENÚLTIMA OPCIÓN ERA EL HOT TAP

LA ÚLTIMA OPCIÓN ERA EL PARO DE UNA UNIDAD

PASOS COMUNES A TODA NTERCONEXION

DISPONIBILIDAD	Determinar si existía capacidad para tomar o recibir (hidráulica, potencia eléctrica, presión, etc).
ENTREGABILIDAD	Determinar si era viable cumplir las premisas que nos habíamos planteado.
PROCEDIMIENTO DE ENTREGA	Maniobras a ejecutar, cegado/consignación, vaporizado/inertizado, unidades o sectores involucrados, determinación de la necesidad de continuidad.
PLANOS DE INGENIERÍA	Especificaciones, lista de materiales, Isometría. Sin los mismos no se ejecutaba nada
PROCEDIMIENTOS DE EJECUCIÓN	Aprobación de los mismos por los involucrados más la gente de seguridad
PLANIFICACIÓN	Determinación del tiempo de intervención, incorporación al listado de Tie Ins, su incorporación en el cronograma de obra

< 9 >

GESTION DEL RIESGO

583

LA TOTALIDAD DE LAS INTERCONEXIONES

<p style="font-weight: bold;">APLICANDO EL PERMISO DE TRABAJO DE REFINERÍA</p>	<p>DESCRIPCIÓN POR PARTE DEL QUE EJECUTABA EL TRABAJO</p> <p>PREPARACIÓN DE LA ZONA A INTERVENIR POR PERSONAL DE LA PLANTA</p> <p>AUTORIZACIÓN POR PERSONAL DE PLANTA Y PERSONAL DE SEGURIDAD DE REFINERÍA</p>
<p style="font-weight: bold;">APLICANDO PROC. ESPECÍFICO PARA LA INTERVENCIÓN</p>	<p>LOS PLANOS Y SECUENCIA DE LA INTERVENCIÓN</p> <p>EL CRONOGRAMA</p> <p>EL PLAN ALTERNATIVO Y LOS RECURSOS ADICIONALES NECESARIOS</p>
<p style="font-weight: bold;">SUPERVISANDO LA INTERVENCIÓN CON PERSONAL PROPIO</p>	<p>SIEMPRE ESTUVO LIDERADA / SUPERVISADA POR EL ESPECIALISTA MÁS UN EX SUPERVISOR</p> <p>SIEMPRE ESTUVO PLANIFICADA</p> <p>SIEMPRE PARTICIPÓ EL PERSONAL DE SEGURIDAD DE REFINERÍA</p>

123

460

← 6 años →

1 caída de Sistema de Control de una Planta
1 corte de EE de una Subestación Eléctrica
5 trabajos con continuidad o aplicar plan alternativo

< 10 >

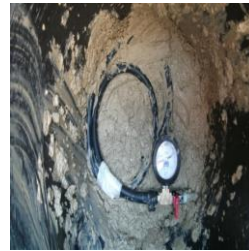
10 MEJORAS PRÁCTICAS

- 1 Conformer el equipo de trabajo con personal de experiencia, curioso e inquieto que le guste caminar y subir parrales con mameluco y calor.
- 2 Caminar las líneas aguas arriba y abajo de las instalaciones afectadas para verificar cegado / consignación previo a toda interconexión.
- 3 Agotar todas las instancias para verificar condiciones reales en campo vs diseño antes de ejecutar la interconexión.
- 4 Hacer participar siempre del trabajo de preparación de la interconexión al dueño de la planta / instalación.
- 5 La redacción del procedimiento debe estar liderada por el personal de seguridad Propio. Debe ser completo pero breve. Lo óptimo es un Check List.
- 6 En el procedimiento de la interconexión siempre debe existir el plan alternativo y los recursos necesarios para el mismo.
- 7 Realizar la toma de espesores previo a toda intervención metalúrgica sobre líneas existentes.
- 8 Siempre supervisar el trabajo de la interconexión con personal con experiencia en trabajos con Plantas en Servicio.
- 9 Nunca confiar en bloqueos / consignaciones sin el correspondiente disco ciego o candado (ni en los rastreos con geo radar).

10 MEJORAS PRÁCTICAS

- 10 SE GANA MUCHO TIEMPO USANDO TAPONES DE BENTONITA. Es efectivo, seguro y económico. NO SUPRIME EL CEGADO NI EL BARRIDO - EVITA EL INERTIZADO Y/O VAPORIZADO.

CON VEJIGA



SIN VEJIGA



The slide features a blue header bar at the top left containing the YPF logo and the text 'PREGUNTAS'. In the center of the slide, there is a large blue rectangular button with the word 'PREGUNTAS' written in white. At the bottom right, a dark grey navigation bar includes a left arrow, the number '13', and a right arrow. A small blue square is visible in the bottom left corner of the slide frame.